

# Comité du Club du Bouledogue Français



**Elyse WAGET**  
**Présidente**

02 41 82 20 21

[elyse.waget@gmail.com](mailto:elyse.waget@gmail.com)

Les premières adhésions, les cotations, l'homologation des titres de champions, les inscriptions au LOF à titre initial, la participation au dépistage des anomalies vertébrales, les relations avec la SCC, les relations avec la presse, la communication, le bulletin, les réclamations et les plaintes.



**Daniel BEGUIN**  
**Vice-Président**

[daniel.beguin@wanadoo.fr](mailto:daniel.beguin@wanadoo.fr)

Les étalons à mettre en ligne, les listes de champions, les résultats d'expositions, le palmarès dans les expositions nationales et internationales, les codes d'accès aux espaces réservés, les diaporamas.



**François ISTAS**

06 04 50 23 89

[satsiz75@gmail.com](mailto:satsiz75@gmail.com)

Les relations avec les juges



**Cathy BETHENCOURT**  
**Secrétaire - Trésorière**

06 17 20 44 46

[cathy1358@free.fr](mailto:cathy1358@free.fr)

Le renouvellement des adhésions, les changements dans vos coordonnées personnelles, les tests de santé (luxation de la rotule, myélopathie dégénérative, sténose pulmonaire).

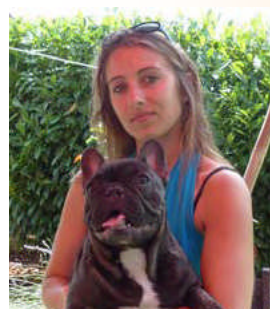


**Laurence ROUSSEAU**

06 88 67 00 54

[rousseau.batteux@orange.fr](mailto:rousseau.batteux@orange.fr)

Les relations avec les délégués.



**Sabrina GAYET**

06 19 62 47 80

[sabrina.gayet@orange.fr](mailto:sabrina.gayet@orange.fr)

Les photos d'expositions.